



## MSZA KUPA

### BALATONVILÁGOS, 2020. JÚNIUS 13-14.

Rendező szervezet: Magyar Szörf Akadémia, együttműködve a Magyar Szörf Szövetséggel

## VERSENYUTASÍTÁS

### 1. [DP] [NP] BIZTONSÁG

- 1.1 [SP] A Versenykiírás 11.5 pontja szerinti ki- és bejelentkezési rendszer érvényes.
- 1.2 Az SI 1.1 utasításának megsértésekor a versenyrendezőség a következők szerint alkalmazhat standard pontbüntetést:
- (a) kijelentkezés elmulasztása: egy pont büntetés a napi első futamban,
- (b) bejelentkezés elmulasztása: egy pont büntetés a napi utolsó futamban.
- Azonban a versenyrendezőség óvhat egy szörföt, ha a standard pontbüntetést nem véli helyénvalónak. Egy standard pontbüntetéssel büntetett szörföt nem óvhatja egy másik szörf ugyanezért az esetért és egy másik szörf nem kérhet orvoslát a versenyrendezőség ezzel összefüggő tevékenységéért. Ez módosítja az RRS 60.1, 63.1 és A5 szabályokat.

### 2. A VERSENYZŐK TÁJÉKOZTATÁSA

- 2.1 A versenyzőknek szóló közleményeket a versenyiroda ablakán lévő hivatalos hirdetőtáblán függesztik ki.
- 2.2 A parti jelzéseket a versenyiroda melletti zászlórúdon tűzik ki.
- 2.3 Amikor az AP lobogót a parton tűzik ki, a Versenyjelzések AP pontjában az „1 perc” „nem kevesebb, mint 30 percre” módosul.

### 3. IDŐBEOSZTÁS

#### 3.1 Versenyprogram

Tevékenység	Időpont
Regisztráció	2020. június 13. 7:30-9:00
Első versenyzői értekezlet	2020. június 13. 9:15
Első figyelmeztető jelzés tervezett időpontja	2020. június 13. 10:30
Utolsó lehetséges figyelmeztető jelzés	2020. június 14. 15:00

#### 3.2 Versenynapok és tervezett futamok száma:

Osztályok	Versenynapok	Futamok száma
Bic Techno 293, Raceboard	2020. június 13-14.	6
Open Foil	2020. június 13-14.	10

- 3.3 A futamok időbeosztását, beleértve a napi első futamok figyelmeztető jelzésének tervezett időpontját az 1. melléklet tartalmazza.

#### **4. VERSENYTERÜLET ÉS VERSENYPÁLYA**

- 4.1 A versenyterületet a 2. melléklet mutatja be.
- 4.2 A futamokat cirkáló-hátszél és trapéz pályán rendezik. A 3. melléklet ábrája bemutatja a pályát, beleértve a szakaszok közötti hozzávetőleges szögeket és a jelek elhagyásának sorrendjét és oldalát.
- 4.3 A versenyrendezőségi jelzőhajó a figyelmeztető jelzésnél nem később kitűzi a pálya jelzését.

#### **5. JELEK**

- 5.1 Az 1, 2, 3 és 4 jelek sárga (vagy narancs) színű felfújt hengerek lesznek.
- 5.2 A rajtjelek a versenyrendezőségi jelzőhajó és egy vékony sárga henger lesznek.
- 5.3 A céljelek a versenyrendezőségi jelzőhajó és egy kék lobogóval ellátott vékony narancs henger lesznek.
- 5.4 Ha a kapu egyik jele hiányzik, a helyén lévő jelnek elhagyáskor bal kézre kell esnie.

#### **6. RAJT**

- 6.1 A rajtvonal a jobb oldali rajtjelen lévő narancsszínű lobogókat viselő árboc és a bal oldali rajtjel pálya felőli oldala között lesz.

#### **7. A KÖVETKEZŐ SZAKASZ MÓDOSÍTÁSA**

- 7.1 A következő szakasz módosításakor a versenyrendezés az eredeti jelet (vagy a célvonalat) helyezi át egy új pozícióba.

#### **8. CÉL**

- 8.1 A célvonal a versenyrendezőségi jelzőhajón lévő narancsszínű lobogót viselő árboc és a másik oldali céljel pálya felőli oldala között lesz.

#### **9. [DP] FELSZERELÉS CSERÉJE**

- 9.1 Sérült vagy elveszett felszerelés pótlása csak a versenyrendezés engedélyével lehetséges. A pótlás iránti kérelmet az első ésszerű alkalommal kell benyújtani a versenyrendezéshez.

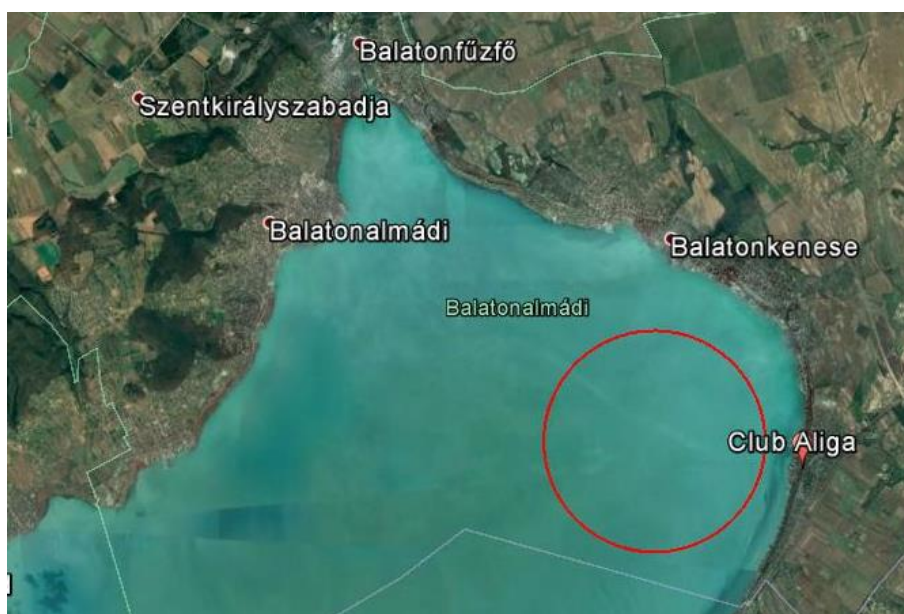
#### **10. TOVÁBBI INFORMÁCIÓK**

- 10.1 További információkért kérjük, vegye fel a kapcsolatot a rendező szervezettel:  
Magyar Szörf Akadémia SE  
Utassy Loránd  
Telefon: +36707717195  
E-mail: [hun071@gmail.com](mailto:hun071@gmail.com)

# 1. MELLÉKLET FUTAMOK IDŐBEOSZTÁSA

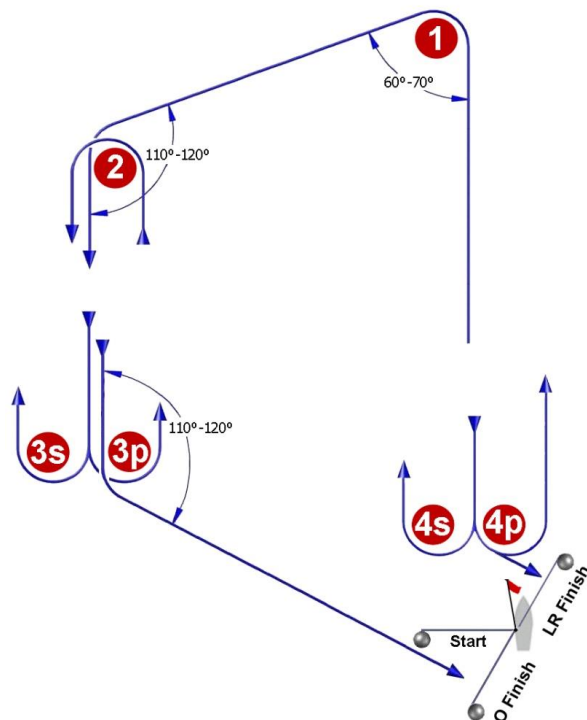
	2020. június 13. Szombat		2020. június 14. Vasárnap	
	Figyelmeztető jelzés	#	Figyelmeztető jelzés	#
<b>Bic Techno 293</b>	10:30	3	9:30	3
<b>Open Foil</b>	10:30	5	11:00	5
<b>Raceboard</b>	10:30	3	9:30	3

# 2. MELLÉKLET VERSENYTERÜLET



Hozzávetőleges középpont	Átmérő
N 46° 59,245' E 18° 07,424'	2,5 km

### 3. MELLÉKLET A PÁLYA



Pálya jelzése	Jelek kerülési sorrendje
O2	Start – 1 – 2 – 3s/3p – 2 – 3p – O Finish
O3	Start – 1 – 2 – 3s/3p – 2 – 3s/3p – 2 – 3p – O Finish
LR2	Start – 1 – 4s/4p – 1 – 4p – LR Finish
LR3	Start – 1 – 4s/4p – 1 – 4s/4p – 1 – 4p – LR Finish